

Система оценивания проверочной работы

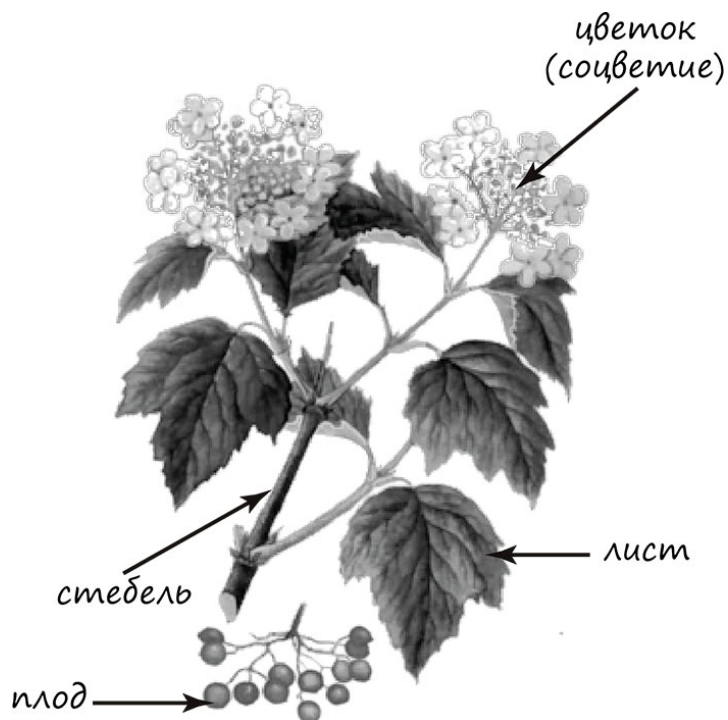
Правильный ответ на каждое из заданий 1.2, 2, 4 и 5 оценивается 1 баллом.

Полный правильный ответ на каждое из заданий 3, 6, 7.2, 7.3, 8.1 оценивается 2 баллами. Если в ответе допущена одна ошибка (в том числе написана лишняя цифра или не написана одна необходимая цифра), выставляется 1 балл; если допущено две или более ошибки – 0 баллов.

Номер задания	Правильный ответ
1.2	цветок
2	рост
3	112
4	А – стебель/ствол, ветви; Б – плод/яблоко
5	клеточную стенку/оболочку клетки
6	452
7.2	А) томат (помидор); Б) кукуруза; В) хлопчатник; Г) петрушка
7.3	А) кукуруза/хлопчатник; Б) хлопчатник; В) томат (помидор)
8.1	345 (в любой последовательности)

1

1.1. Покажите стрелками и подпишите на рисунке *стебель*, *лист*, *цветок (соцветие)* и *плод* калины обыкновенной.



Содержание верного ответа и указания по оцениванию (допускаются иные формулировки ответа, не искажающие его смысла)	Баллы
Верно подписаны четыре органа растения	2
Верно подписаны только два-три органа растения	1
Верно подписан только один орган растения. ИЛИ Ответ неправильный	0
<i>Максимальный балл</i>	2

1.3. В приведённом ниже списке названы органы растения. Все они, за исключением одного, обеспечивают питание и рост организма. Выпишите название органа растения, который «выпадает» из общего ряда и выполняет другую функцию. Объясните свой выбор.

Лист, стебель, плод, корень.

Содержание верного ответа и указания по оцениванию (допускаются иные формулировки ответа, не искажающие его смысла)	Баллы
Правильный ответ должен содержать следующие <u>элементы</u> : 1) <u>название «выпадающего»</u> из логического ряда органа растения: плод; 2) <u>объяснение</u> , например: плод обеспечивает защиту и распространение семян. Объяснение может быть приведено в иной, близкой по смыслу формулировке	
Правильно указан орган растения, дано объяснение	2
Правильно указан только орган растения	1
Орган растения указан неправильно независимо от наличия/отсутствия объяснения. ИЛИ Ответ неправильный	0
<i>Максимальный балл</i>	2

7

7.1. Используя приведённую ниже таблицу, ответьте на вопросы.

**Минимальные температуры для прорастания семян
и появления всходов растений при посадке в грунт**

Растения	Минимальная температура, °С	
	Прорастание семян	Появление всходов
Петрушка	2–3	4–5
Хлопчатник	12–14	14–15
Томат (помидор)	12–15	25–27
Кукуруза	8–10	10–11

Какое растение самое холодоустойчивое?

Какое растение не даст всходов, если почва не прогреется до температуры 25°C?

Прорастание семян каких растений происходит при температуре выше 12°C?

Содержание верного ответа и указания по оцениванию (допускаются иные формулировки ответа, не искажающие его смысла)	Баллы
Правильный ответ должен содержать <u>ответы на три вопроса</u> : 1) петрушка; 2) томат (помидор); 3) семян хлопчатника и томата (помидора)	
Правильно даны ответы на три вопроса	2
Правильно даны ответы на любые два вопроса	1
Правильно дан ответ только на один любой вопрос. ИЛИ Ответ неправильный	0
<i>Максимальный балл</i>	2

8

8.2. Сделайте описание лиственницы обыкновенной по следующему плану.

А) В сравнении с мхом лиственница древесное/травянистое растение.

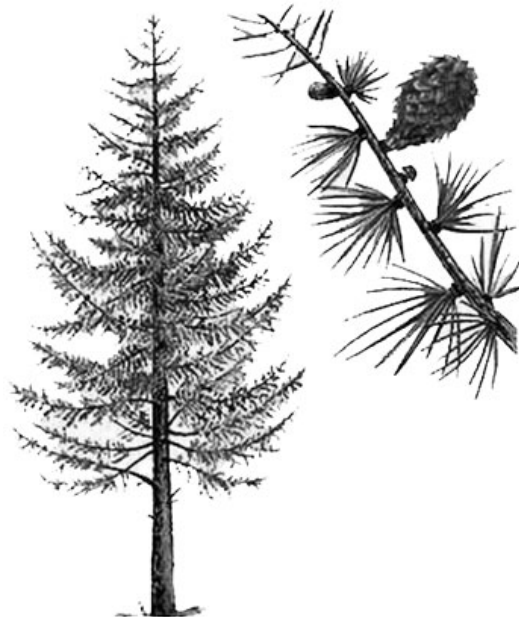
Ответ: _____

Б) Что представляют собой листья лиственницы?

Ответ: _____

В) Где у лиственницы образуются и развиваются семена?

Ответ: _____



Содержание верного ответа и указания по оцениванию (допускаются иные формулировки ответа, не искажающие его смысла)	Баллы
Правильный ответ должен содержать <u>описание/признаки по трём пунктам плана</u> : А) древесное (лиственница – древесное растение); Б) хвоинки/иголки; В) в шишках. Элементы описания могут быть приведены в иной, близкой по смыслу формулировке	
Правильно даны ответы по трём пунктам плана	2
Правильно даны ответы по двум любым пунктам плана	1
Правильно дан ответ только по одному любому пункту плана. ИЛИ Ответ неправильный	0
<i>Максимальный балл</i>	2